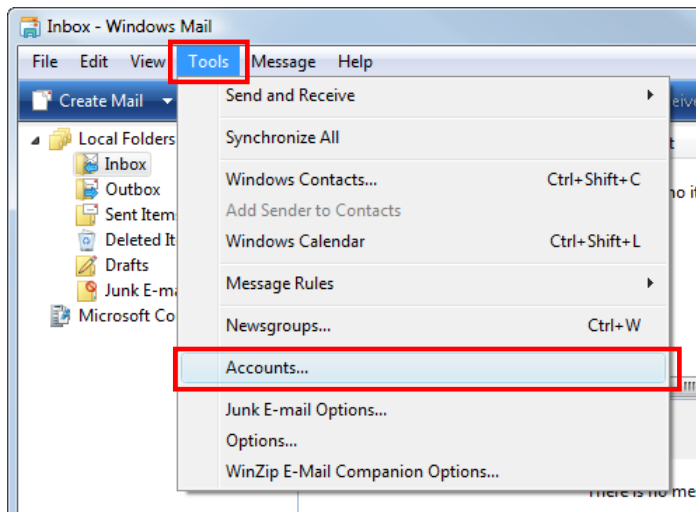


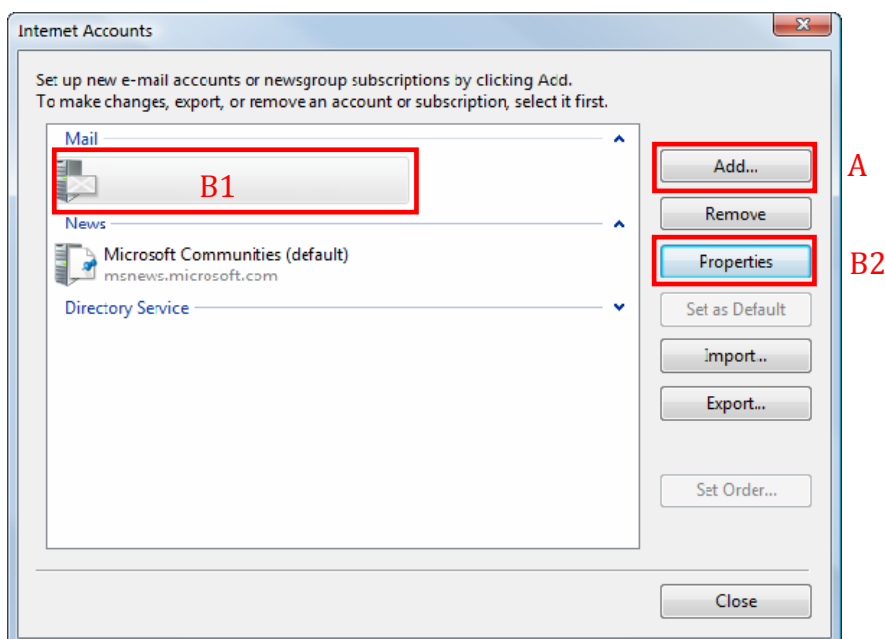
Windows Mail (Windows Vista)

Ohje ...surffi.fi / ...rivakka.net -sähköpostitilin asetuksille

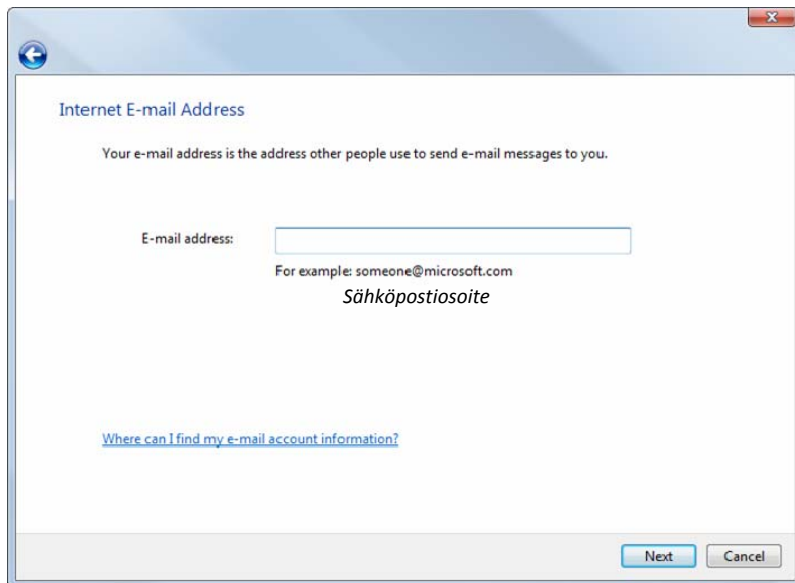
1. Käynnistä **Windows Mail** -ohjelma.
2. Valitse **Työkalut / Tools**-valikosta **Tilit... / Accounts...**



3. Valitse A-kohta, jos ole luomassa uutta sähköpostitiliä (esim. vanhan tilin rinnalle) ja B, jos haluat muokata olemassa olevaa sähköpostitiliä.
A Valitse **Lisää... / Add...** (kuvassa A)
B Valitse Sähköposti / Mail -tili (kuvassa B1) ja sitten **Ominaisuudet / Properties** (kuvassa B2). **Jos valitsit B-kohdan, jatka kohdasta 8.**



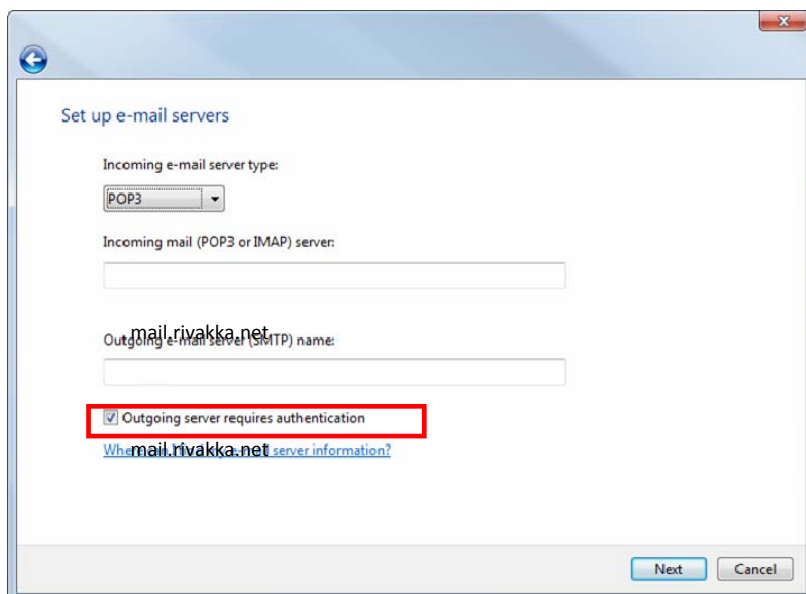
4. Määrittele uusi tili.



Anna sähköpostiosoitteesi esim. matti.malli@surffi.fi / matti.malli@rivakka.net

Valitse **Seuraava / Next**.

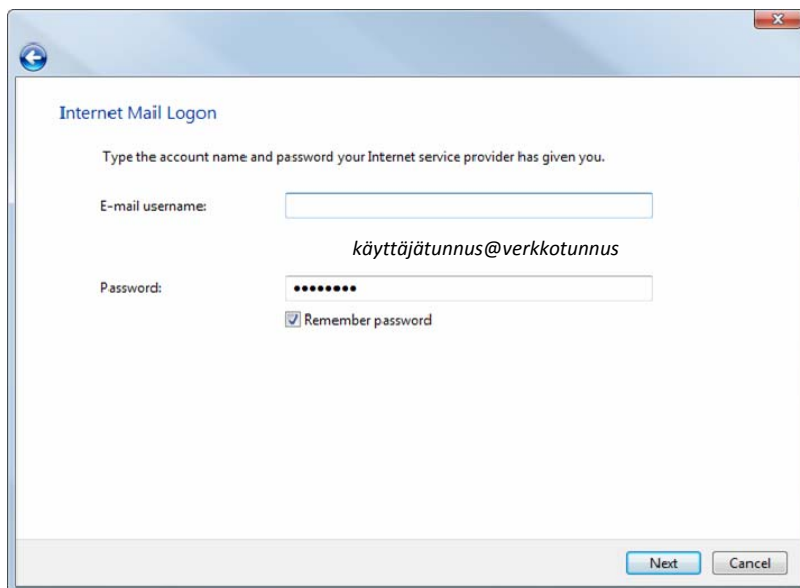
5. Määrittele sähköpostipalvelimien asetukset.



- Valitse tilin tyypiksi joko POP3 (suositus) tai IMAP
- Saapuvan postin palvelin / Incoming Mail server: **mail.rivakka.net**
- Lähtevän postin palvelin / Outgoing e-mail server: **smtp.rivakka.net**
- **Lähtevän postin palvelin edellyttää käyttöoikeuden tarkistusta / Outgoing server requires authentication**

Valitse **Seuraava / Next**.

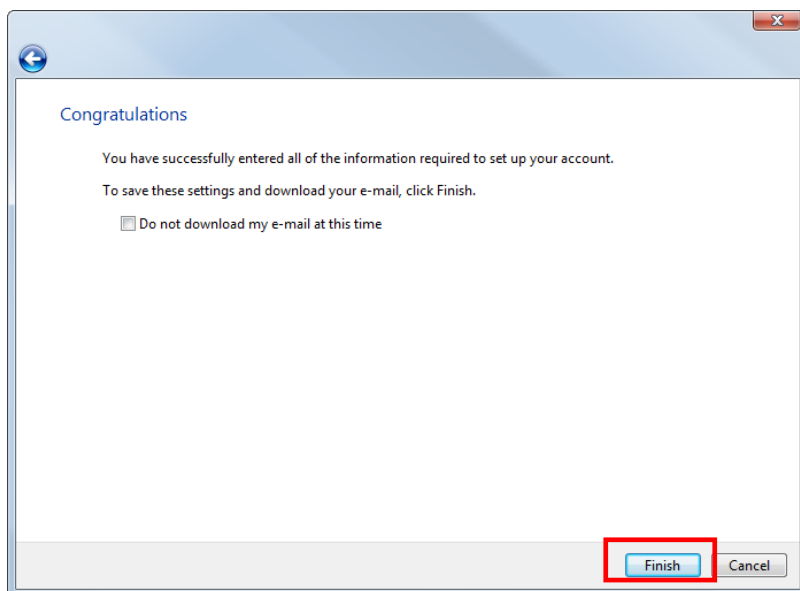
6. Anna kirjautumistiedot:



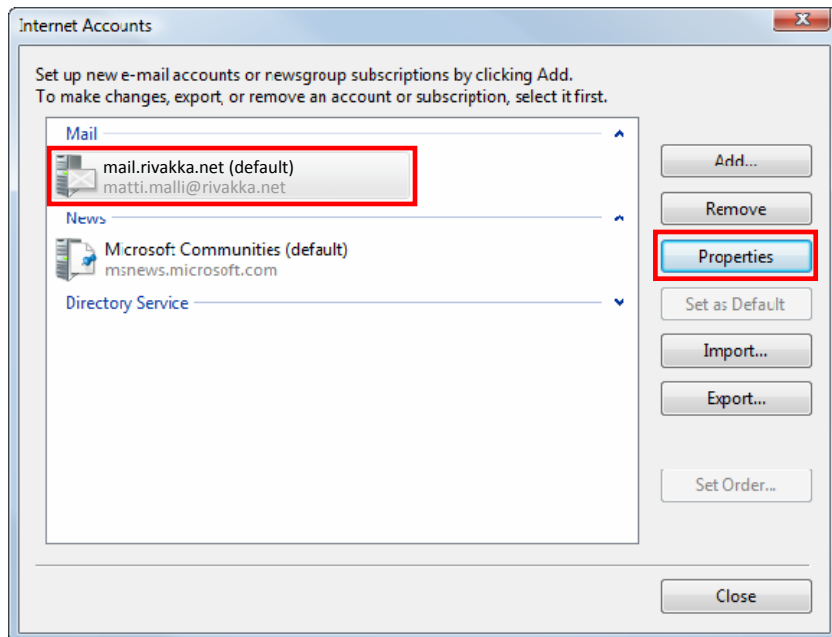
- kirjoita **Sähköpostin käyttäjänimi / E-mail username** -kenttään **käyttäjätunnuksesi** ja sen perään **@surffi.fi tai rivakka.net** riippuen siitä kumpi on sähköpostiosoitteesi loppuosa, **esim. mattim@surffi.fi tai mattim@rivakka.net**
- halutessasi voit tallentaa salasanan

Valitse **Seuraava / Next**.

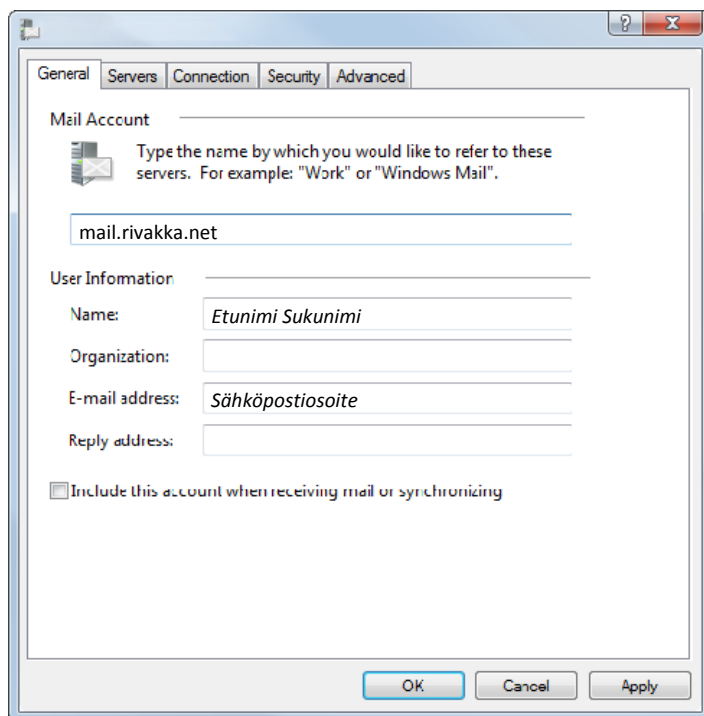
7. Valitse **Valmis / Finish**.



8. Valitse Ominaisuudet / Properties.



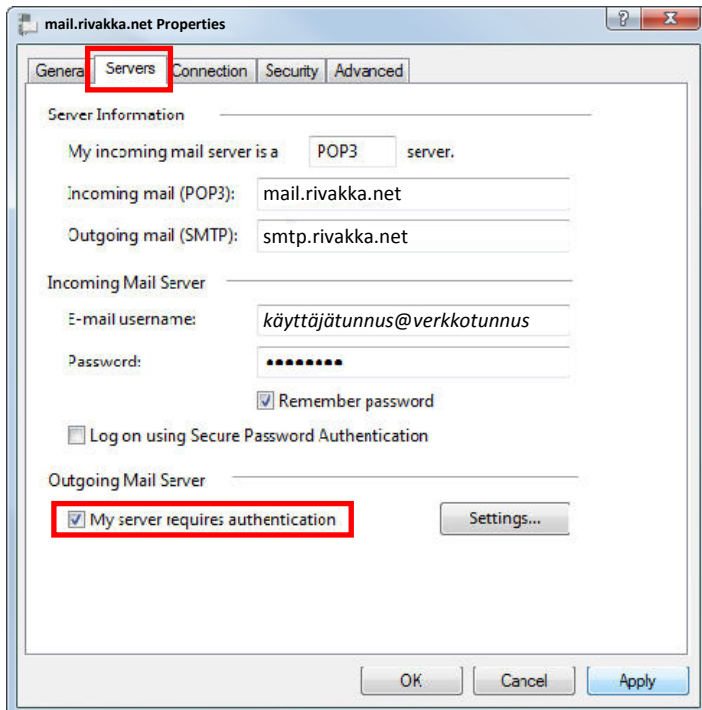
9. Valitse Yleiset / General-välilehti aukeavasta ikkunasta.



- vaihda olemassa olevan **Sähköpostitili**-palvelimen nimeksi **mail.rivakka.net**
- varmista, että **Nimi**-kentässä on oma nimesi
- kirjoita **Sähköpostiosoite**-kenttään uusi sähköpostiosoitteesi, esim.: tunnus@surffi.fi, tunnus@rivakka.net, etunimi.sukunimi@surffi.fi tai etunimi.sukunimi@rivakka.net.

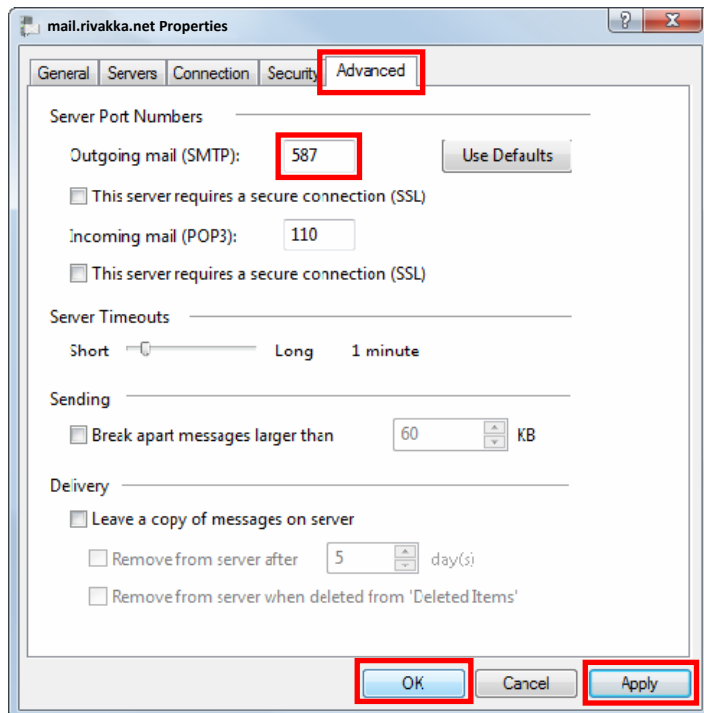
www.concept10.fi

10. Valitse **Palvelimet / Servers**-välilehti aukeavasta ikkunasta.



- kirjoita **Saapuvan postin palvelin / Incoming mail** -kenttään **mail.rivakka.net**
- kirjoita **Lähtevän postin palvelin / Outgoing mail** -kenttään **smtp.rivakka.net**
- kirjoita **Sähköpostin käyttäjänimi / E-mail username** -kenttään **käyttäjätunnuksesi** ja sen perään **@surffi.fi** tai **rivakka.net** riippuen siitä kumpi on sähköpostiosoitteesi loppuosa, **esim. mattim@surffi.fi** tai **mattim@rivakka.net**
- kirjoita **Salasana**-kenttään salasanasi
- valitse kohta **Palvelin edellyttää kirjautumista / My server requires authentication**

11. Valitse samasta ikkunasta **Lisäasetukset / Advanced**-välilehti.



Vaihda **Lähtevän postin palvelimen / Outgoing mail** portin numeroksi **587**.

Hyväksy painamalla **Käytä / Apply, OK ja Sulje / Close**.

12. Sähköpostitili on nyt valmis käytettäväksi. Voit testata sähköpostisi toimivuutta napsauttamalla **Lähetä/Vastaanota / Send/Receive**.



Concept.10 ICT -palvelut tuottaa MPY Palvelut Oy (Y-tunnus 0756395-7, KR-tunnus 491.449).