



MPY YRITYSINTERNET

**Pikaohje sähköpostin asentamiseksi
Entourage 2004**



MIKKELI
PIEKSÄMÄKI

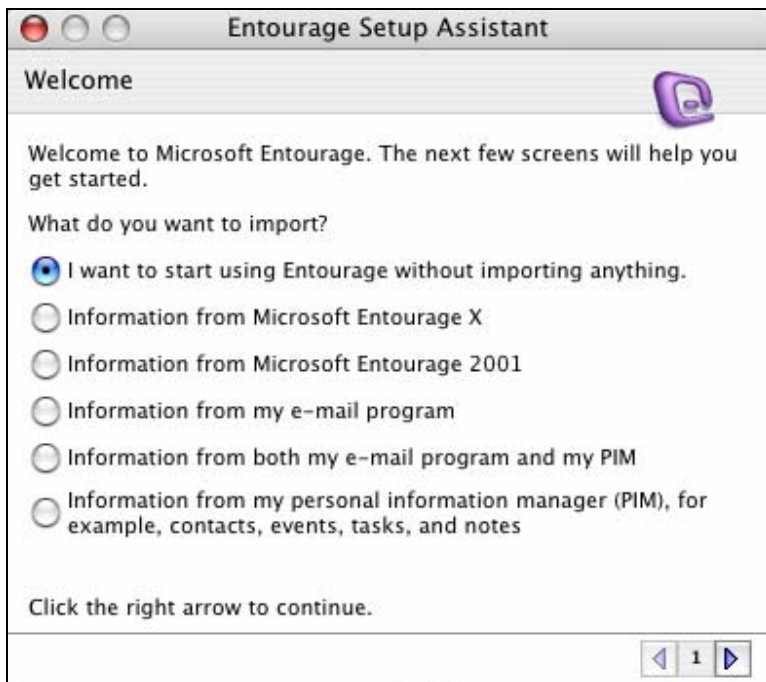
ma-pe klo 9-17
ma-pe klo 9-17

Mikonkatu 16
Keskuskatu 12

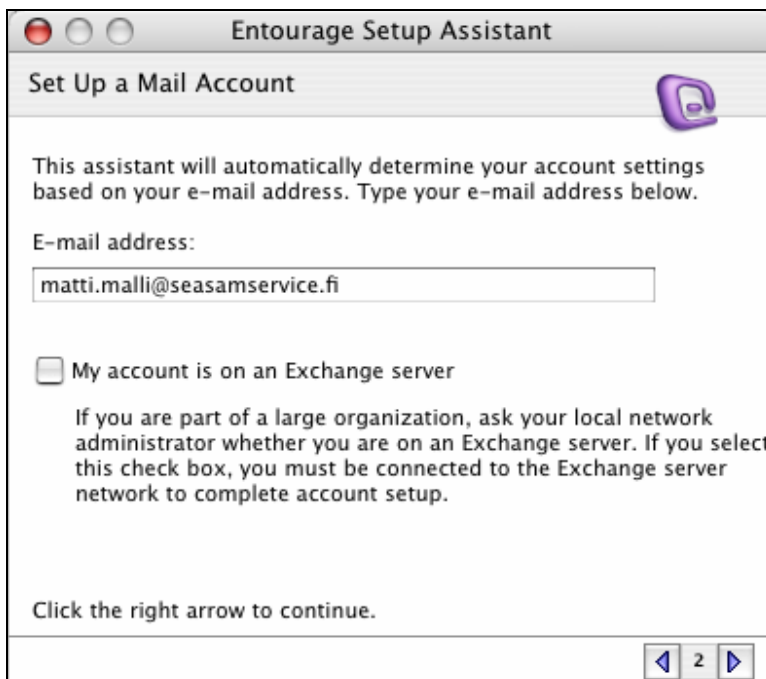
Asiakaspalvelu puh. 0800 30 333
puh. (015) 190 700
www.mpy.fi

Entourage 2004 -ohjeet sähköpostitilin luomiseen

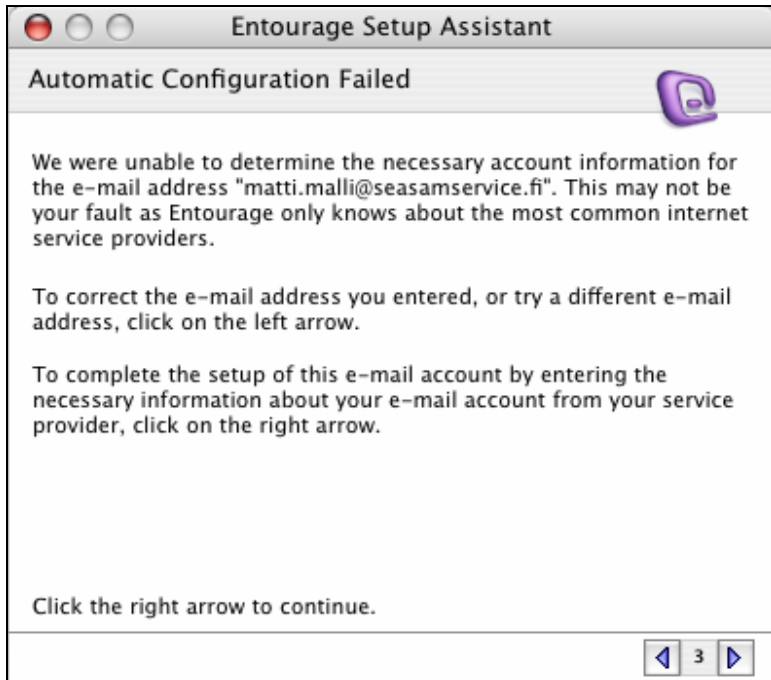
1. Automaattinen asennusohjelma käynnistyy: Valitse "I want to start using Entourage without importing anything." ja sitten seuraava-nuolta.



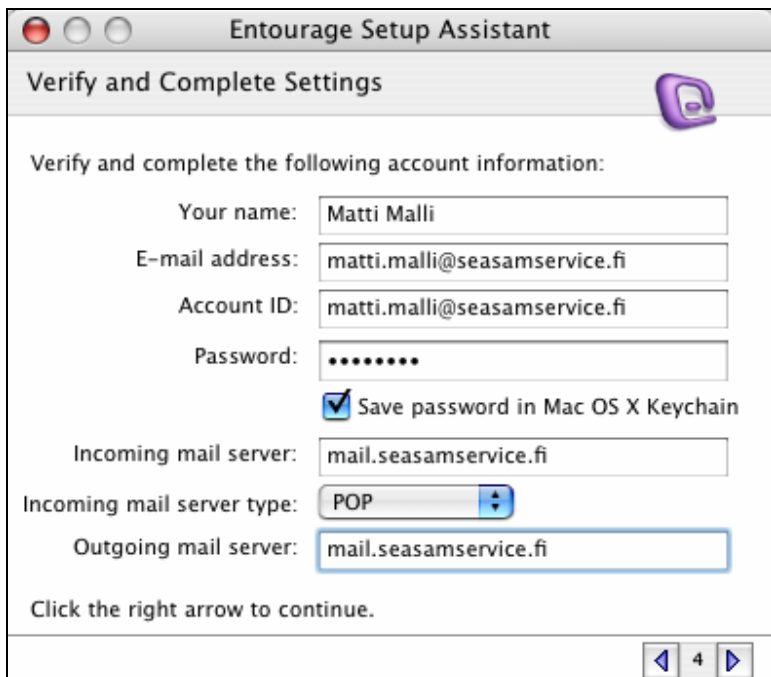
2. Sähköpostitilin asetukset: Anna sähköpostiosoitteesi. Paina seuraava-nuolta.



3. Jos tulee seuraavanlainen ilmoitus, tarkista sähköpostiosoitteen oikeellisuus. Jos osoite on kunnossa ja silti tulee tämä ilmoitus, jatka painamalla seuraava-nuolta.



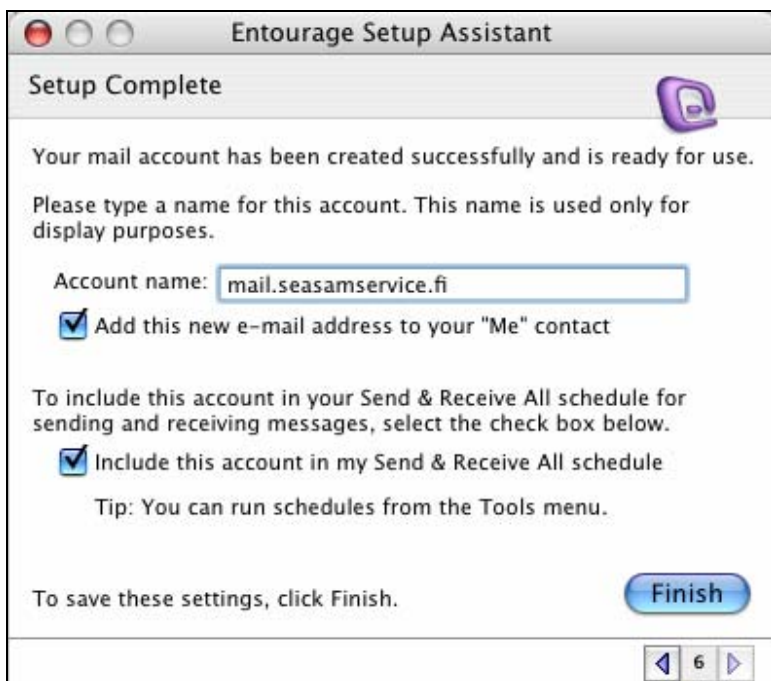
4. Vahvista ja viimeistele asetukset: Kirjoita nimesi, s-postiosoitteesi, tilinimi (= s-postiosoitteesi), salasanasasi (jos haluat sen tallentuvan) ja määritä saapuvan sekä lähtevän postin palvelimet. Saapuvan postin palvelimen tyyppiä valitse POP (suositus). Paina seuraava-nuolta.



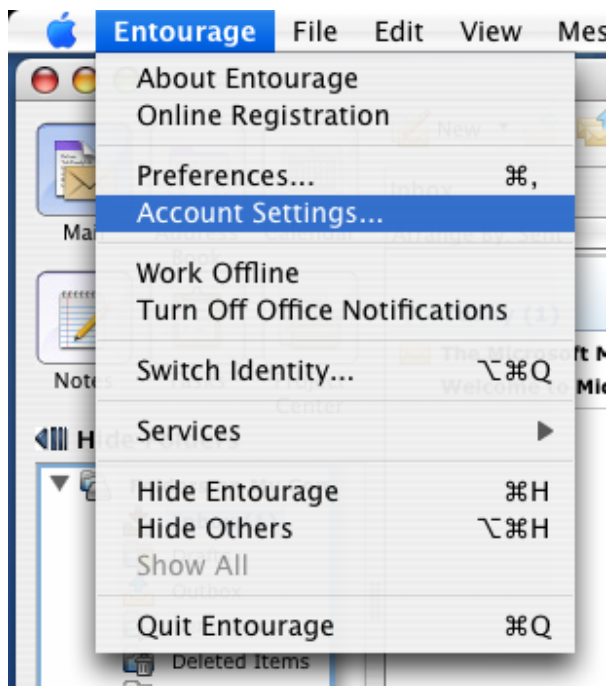
5. Vahvistus asetukset: Paina "Verify My Settings". Paina seuraava-nuolta.



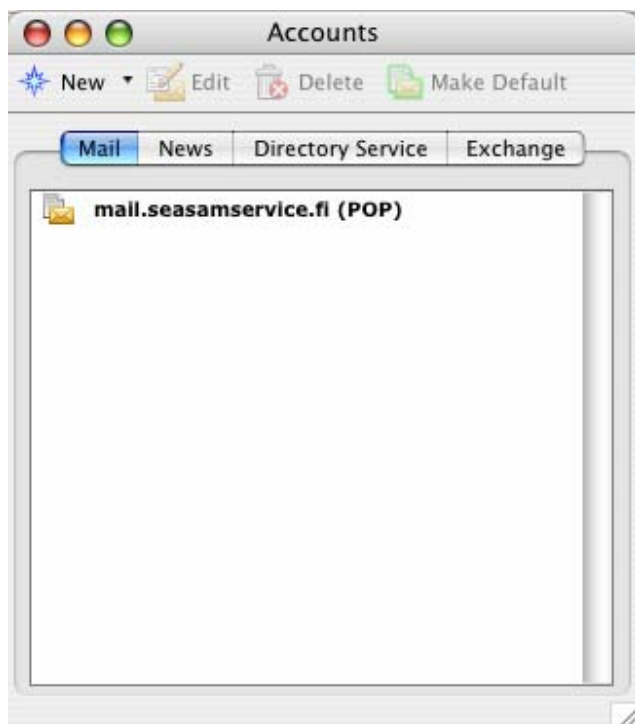
6. Asennusohjelman päätyminen: Kirjoita tilillesi nimi "mail.seasamservice.fi". Paina Finish.



7. Valitse valikosta Entourage -> Account Settings...



8. Valitse tili "mail.seasamservice.fi" ja paina valikosta Edit.



9. Tilin muokkaus: Klikkaa Sending mail -kohdasta "Click here for advanced sending options" -kohta.

Edit Account

Account Settings Options Security

Account name: mail.seasamservice.fi

Include this account in my "Send & Receive All" schedule

Personal information

Name: Matti Malli

E-mail address: matti.malli@seasamservice.fi

Receiving mail

Account ID: matti.malli@seasamservice.fi

POP server: mail.seasamservice.fi

Password:

Save password in my Mac OS keychain

[Click here for advanced receiving options](#)

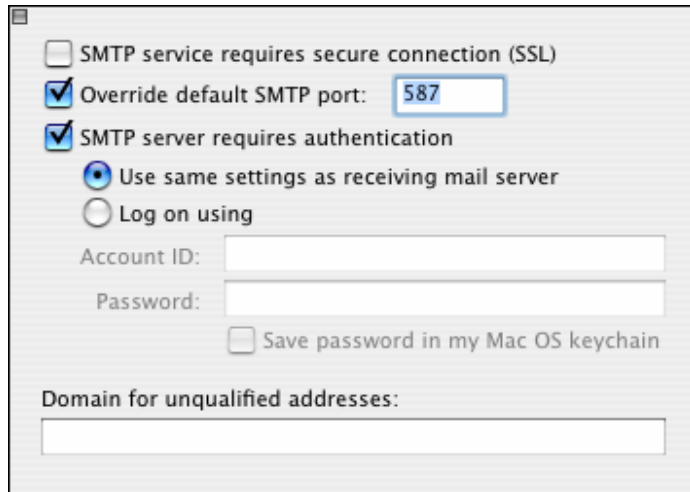
Sending mail

SMTP server: mail.seasamservice.fi

[Click here for advanced sending options](#)

Cancel OK

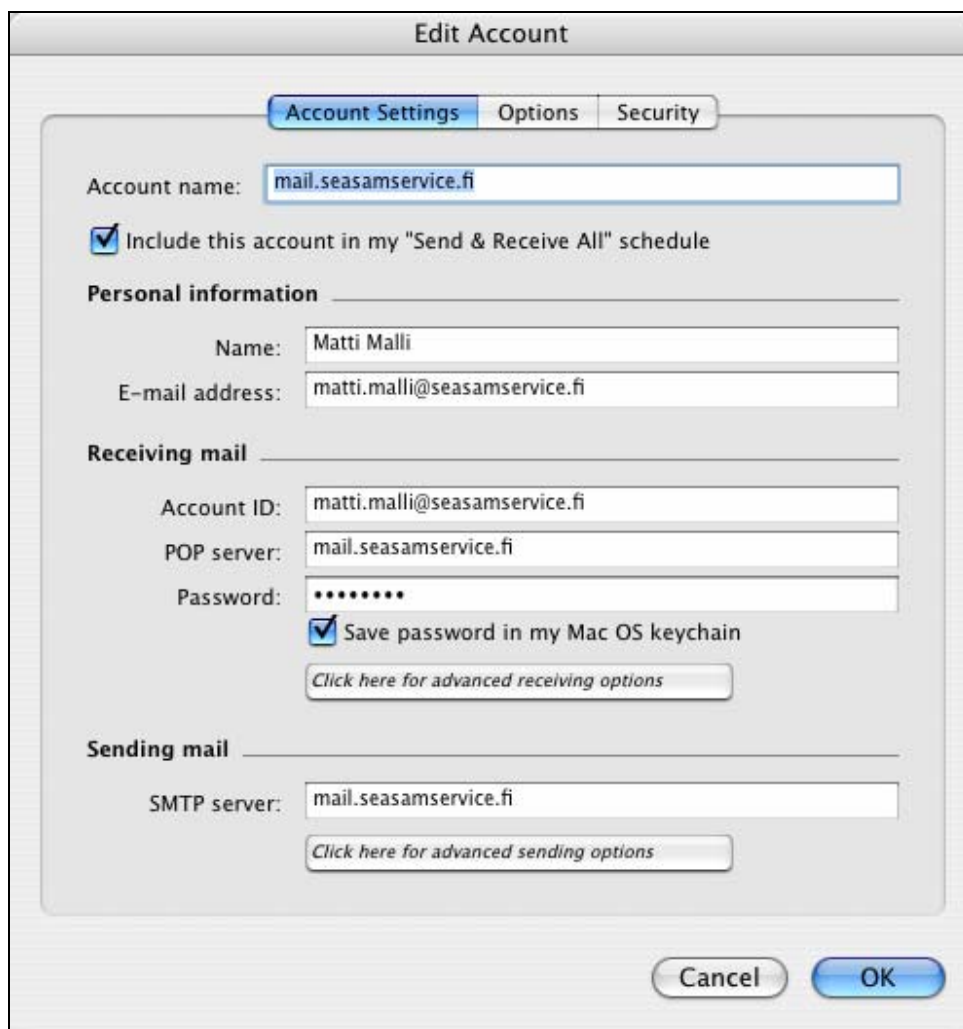
10. Muuta Lähtevän palvelimen / Outgoing server -portin numeroksi **587**. Jos viestin lähetyksessä ilmenee virheitä, kokeile porttia 25. Paina vasemmassa ylänurkassa olevaa neliötä.



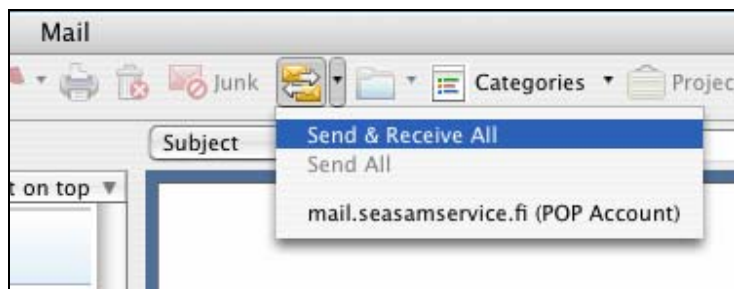
The image shows a configuration window for an outgoing mail server. It contains several options and input fields:

- SMTP service requires secure connection (SSL)
- Override default SMTP port:
- SMTP server requires authentication
 - Use same settings as receiving mail server
 - Log on using
- Account ID:
- Password:
- Save password in my Mac OS keychain
- Domain for unqualified addresses:

11. Klikkaa OK.



12. Testaa tilin toimivuus: Klikkaa Send & Receive All alla esitetystä kuvakkeesta.



Sähköpostin tilinluonti on valmis!