



MPY YRITYSINTERNET

**Pikaohje IMAP4-sähköpostitilin asentamiseen
Nokia 9300-sarjan puhelimeen**

MIKKELI
PIEKSÄMÄKI

ma-pe klo 9-17
ma-pe klo 9-17

Mikonkatu 16
Keskuskatu 12

Asiakaspalvelu puh. 0800 30 333
puh. (015) 190 700
www.mpy.fi



Pikaohje IMAP4-sähköpostitilin asentamiseen Nokia 9300-sarjan puhelimeen

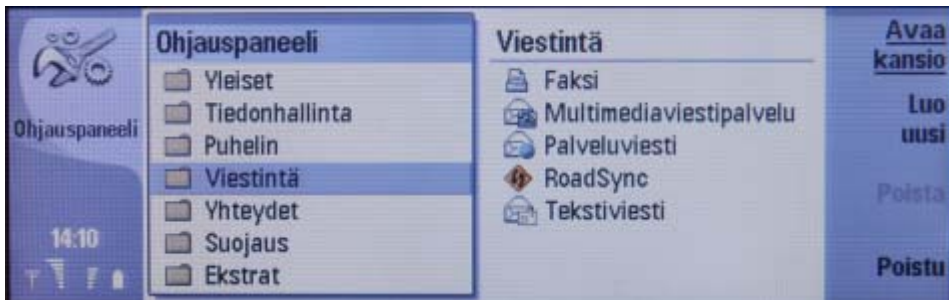
1. Valitse Työpöydän valikosta **Työkalut**



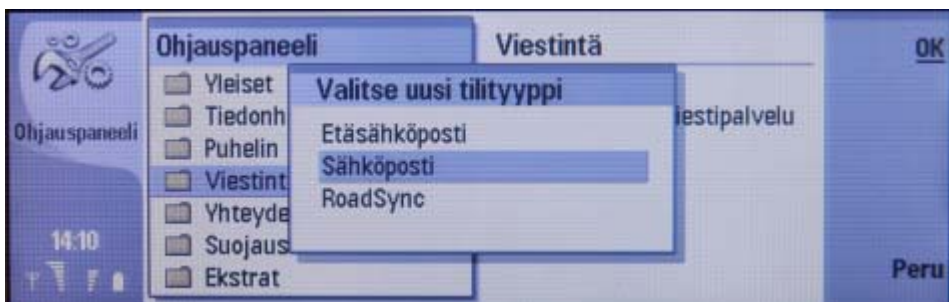
2. Avaa **Ohjauspaneeli**



3. Valitse Viestintä ja oikealta valikosta **Luo uusi**



4. Valitse uudeksi tilityypiksi **Sähköposti**



5. Täytä **Yleiset**-välilehti omilla tiedoillasi



6. Valitse **Palvelimet** välilehti



- Sähköpostitilin tyyppi: IMAP4
- Lähtevän sähköpostin palvelin: mail.mpyinternet.fi
- Saapuvan sähköpostin palvelin: mail.mpyinternet.fi
- Käytä SMTP-tarkistusta: Kyllä
- SMTP-käyttäjätunnus: matti.malli@verkkotunnus.fi
- SMTP-salasana: *****

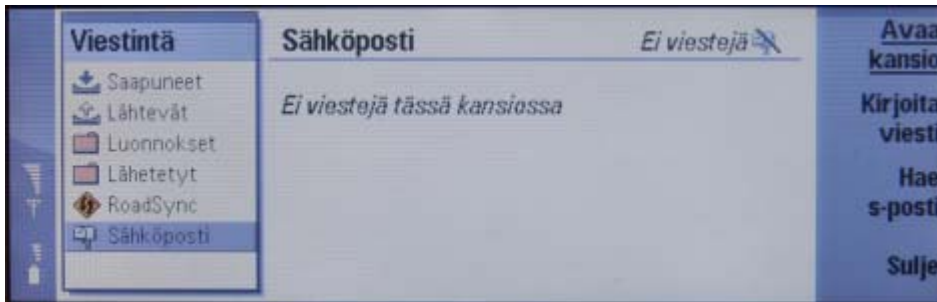
7. Valitse **Lisäasetukset**-välilehti



- IMAP4-kansio polku: INBOX.

8. Viimeistele asennus valitsemalla **Valmis**

9. Voit noutaa sähköpostit painamalla puhelimen **Messaging**-näppäintä ja valitsemalla oikealta valikosta **Hae s-posti**



10. Puhelin noutaa saapuneet sähköpostiviestit. Saapuneet viestit löytyvät Sähköposti-kansion Inbox-alikansioista

