

Mikä on TeamViewer?

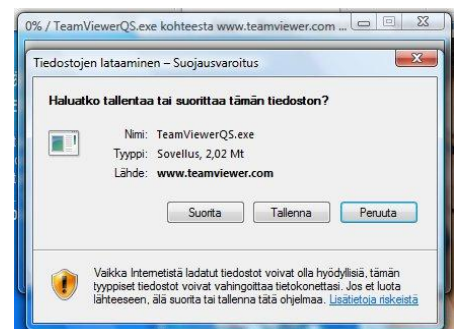
TeamViewer on etätukiohjelma, jolla tekninen asiantuntija voi auttaa sinua. Ohjelmalla voidaan välittää näyttösi kuva etätuen tietokoneelle. Etätuki voi myös lähettää ohjelman välityksiä sinulle esimerkiksi laiteajureita tai tarvittaessa muodostaa turvallisen VPN yhteyden verkkoosi. Näet koko ajan omalta koneeltasi mitä etätuki tekee ja voit halutessasi koska tahansa sulkea yhteyden.

Etätukipyynnön avaus

Etätukipyynnö voidaan avata www.teamviewer.com sivustolta tai tuen lähettämästä linkistä. TeamViewer sivulta tapahtuva yhteyden avaus onnistuu klikkaamalla **Osallistu istuntoon** painiketta.



Voit avata TeamViewer etätukiyhteyden koneellesi **Suurita** painikkeesta tai vaihtoehtoisesti voit tallentaa ohjelman jatkossa tapahtuvia etätukiyhteyksiä varten. Ohjelman suorittaminen ei vaadi järjestelmänvalvoja tason oikeuksia koneellesi.



Hyväksy ohjelma vielä uudelleen **Suurita** painikkeesta. Tämän jälkeen voi tulla vielä suojusvaroitus Windows Vista ja Windows 7 käyttöjärjestelmissä. Suojusvaroituksessa TeamViewer ohjelma tarvitsee luvan voidakseen jatkaa. Paina **Jatka** painiketta.



Kerro tuelle ID numerosi, sekä salasanasasi. Tämän jälkeen tuki saa työpöytäsi näkyviin ja pääsee liikuttamaan hiirtäsi. Näet koko ajan mitä tukihenkilö tekee koneellasi. Ruutusi oikeaan alakulmaan aukeaa alla olevan kuvan kaltainen ikkuna. Ikkunasta näet kenellä on yhteys tietokoneellesi. Punaisesta rastista voit koska tahansa lopettaa etähallintayhteyden.

